

# Aru Shah et la lampe du chaos

## Livret d'activités à partir de 10 ans



Merci d'avoir téléchargé ce fichier. J'espère que vous aurez plaisir à l'utiliser pour enrichir la lecture du roman *Aru Shah et la lampe du chaos*.

Vous retrouverez dans ce fichier diverses activités :  
Questions de compréhension écrite - dessin - utilisation du dictionnaire - chiffre en hindi - recherche d'un tableau cité dans le roman - etc.

### Conditions d'utilisation :

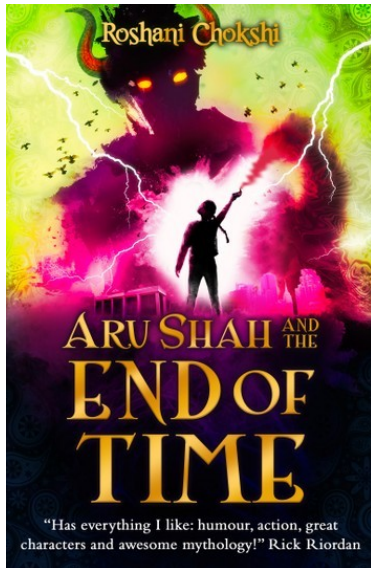
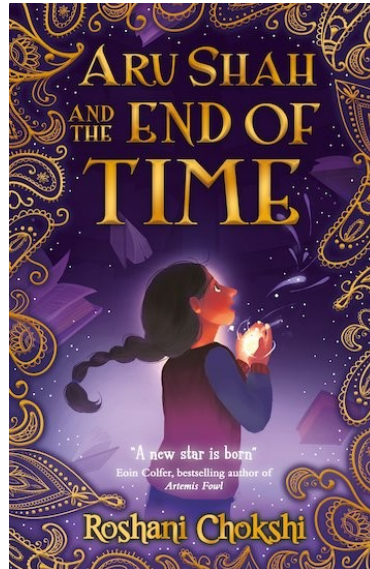
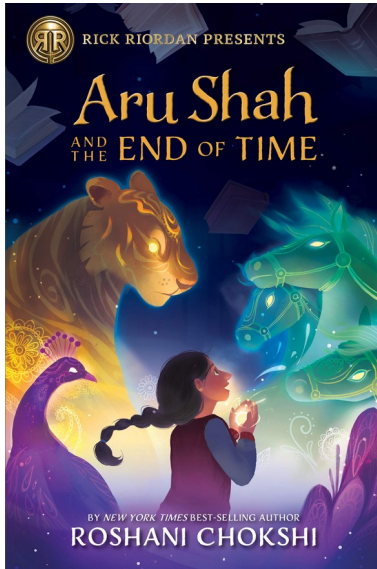
Ce fichier est conçu pour un usage personnel ou pour une utilisation par un professeur au sein de sa classe. Merci de ne pas vendre ce fichier, de ne pas en copier des éléments et de ne pas l'héberger sur votre site internet. Vous pouvez bien entendu en parler autour de vous à l'aide du lien conduisant sur le blog <http://avenuereinemathilde.com> d'où le téléchargement sera possible.

### Crédits :

Les illustrations viennent du site Pixabay, de Clipart ETC et de wikipedia commons. Les crédits spécifiques sont sur chaque document.

## Les couvertures du premier tome de la série Aru Shah

Cette série a été initialement publiée aux États-Unis. Depuis, le texte a été publié au Royaume-Uni, en France et dans de nombreux autres pays. Voici quelques couvertures différentes. Pour chacune, dit à quel élément du livre chaque couverture te fait penser (tu peux compléter avec tes propres réponses).



- L'amitié d'Aru et Mini
- Aru allume la lampe
- Aru lutte contre l'Ensommeilleur
- Aru obtient l'aide des divinités
- Aru fait un vœu
- 



Quelle est ta couverture préférée ? Pourquoi ?

---

---

---

---



**une  
divinité**

Un mot  
à la loupe !

Définition

Mots de la même  
famille

Synonyme(s)

Antonyme (s)

Invente une phrase avec ce mot et/ou dessine



**un  
réceptacle**

Un mot  
à la loupe !

Définition

Mots de la même  
famille

Synonyme(s)

Antonyme (s)

Invente une phrase avec ce mot et/ou dessine



**la  
bravoure**

Un mot  
à la loupe !

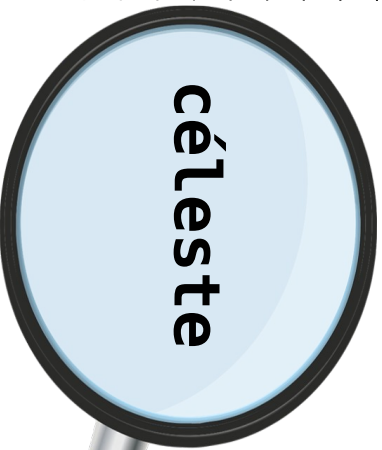
Définition

Mots de la même  
famille

Synonyme(s)

Antonyme (s)

Invente une phrase avec ce mot et/ou dessine



**céleste**

Un mot  
à la loupe !

Définition

Mots de la même  
famille

Synonyme(s)

Antonyme (s)

Invente une phrase avec ce mot et/ou dessine

## Questionnaire – chapitre 1 à 6

Les réponses à toutes les questions se trouvent dans les chapitres 1 à 6.

### Chapitre 1

→ Où habite Aru ?

- Au musée de peinture de l'Inde Classique de New-York
- Au musée d'Art et de Culture de l'Inde Classique à Atlanta
- Au musée des sculptures indiennes d'Atlanta

→ Pourquoi Aru décide-t-elle de montrer la lampe à ses camarades ?

- Ce sont de bons amis
- Burton la filme

### Chapitre 2

→ Qu'est-ce que le Mahabharata ?

- Un roman classique
- Deux grands poèmes
- De la musique

→ Selon la légende, que se passe-t-il si on allume la lampe de Bharata ?

- Indra jette de la foudre
- Shiva met fin du temps

→ Avec quoi Aru allume la lampe ?

- Une allumette
- Un briquet
- Un bouton

### Chapitre 3

→ Quel animal sort de la gueule de l'éléphant ?

- Un pigeon
- Une souris
- Un serpent

### Chapitre 4

→ Pourquoi est-il certain qu'Aru est l'un des frères Pandava ?

- Son nom de famille est Pandava
- Son père est un Pandava
- Elle a allumé la lampe

### Chapitre 5

→ À quel animal pense Aru en apercevant Mimi pour la première fois ?

- Une abeille
- Un âne
- Une tortue géante

### Chapitre 6

→ Quel animal accueille Mimi et Aru après la porte de l'Autremonde ?

- Un éléphant
- Un crocodile
- Un tigre

→ Mimi et Aru pour se tenir dans le Tribunal du Ciel (et ne pas tomber) ?

- Un tapis volant
- Des pantoufles de nuages

→ À qui appartient le trône en mauvais état ?

- Urvashi
- Hanuman
- Subala / Boo

## Questionnaire – chapitre 7 à 12

Les réponses à toutes les questions se trouvent dans les chapitres 8 à 12 (il n'y a pas de questions pour le chapitre 7).

### Chapitre 8

→ De quoi le Dharma Raja est-il le seigneur ?

- Du printemps et des fleurs  De la justice et la mort

→ De qui Aru est-elle la fille ?

- Indra  Vishnu  Ulapi

### Chapitre 9

→ Qui était Draupadi ?

- Une reine  La femme d'Arjuna  La femme des frères Pandava

→ Quelle est la réaction de Mimi quand elle apprend qu'elle est la fille de la mort ?

- Elle explose de joie  Elle crie  Elle pleure

→ Quel cadeau reçoit Aru de son père ?

- Une boule dorée  Une lampe  Un diadème

### Chapitre 10

→ Que souhaite faire Aru en rencontrant a coiffeuse ?

- Colorer ses cheveux  Partir vite  Passer du temps avec elle

→ À quoi sert le miroir de Mimi ?

- Enfiler un costume  Voir le futur  Voir à travers les sortilèges

→ Qui est Madame Bê ?

- Un asura  Un fantôme  Une déesse

### Chapitre 11

→ Quel pouvoir a Madame Bê ?

- S'envoler  Disparaître  Se dédoubler

→ Comment l'asura prend feu ?

- En se touchant lui-même  En tombant dans le four

### Chapitre 12

→ Où se trouve la deuxième clé ?

- Au marché du matin  Au bazar nocturne  Au musée

→ Quels animaux conduisent au sage Valmiki ?

- Des fourmis  Des araignées  Des pigeons

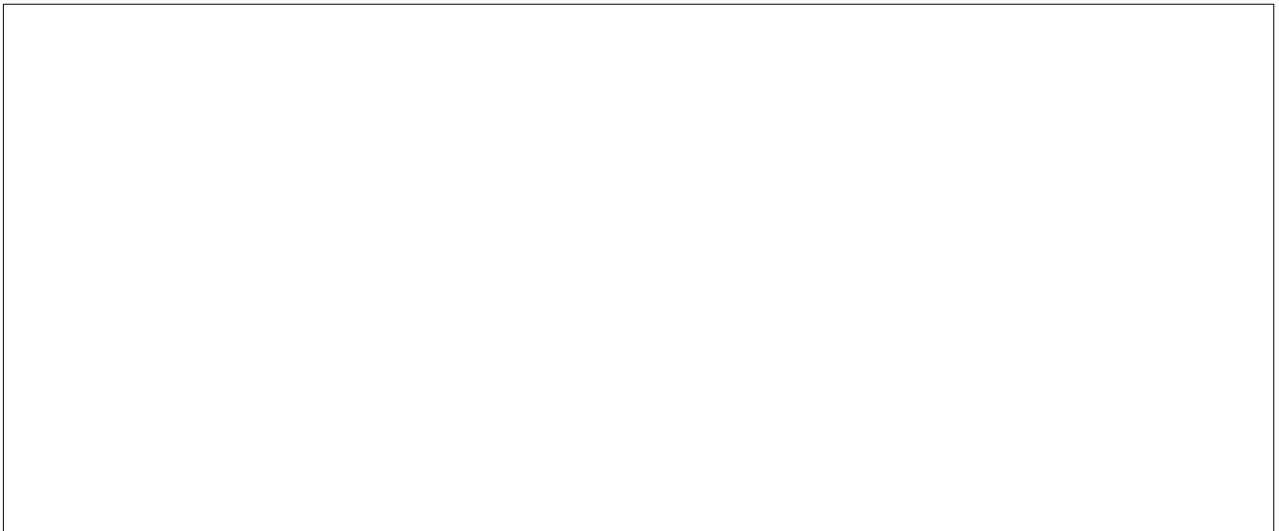
## La lampe du chaos

« Ce n'est pas vraiment une lampe », lui avait expliqué sa mère, le docteur K.P. Shah, éminente conservatrice et archéologue, en la lui montrant pour la première fois. « On appelle cela une *diya*. »

Aru se souvenait d'avoir collé son nez contre la vitrine et fixé cette étrange forme en terre cuite. De tous les objets ensorcelés, c'était certainement le plus insignifiant. Il ressemblait à un palet de hockey écrasé, avec de petites incisions sur le pourtour, comme des traces de dents.

Extrait de la page 10

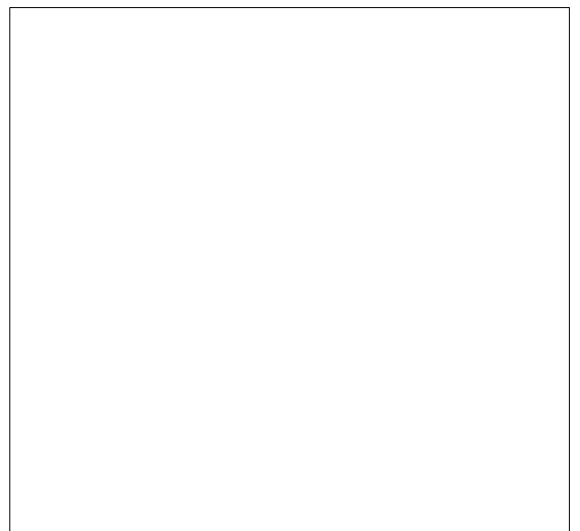
Utilise cette description pour dessiner la lampe telle que tu l'imagines.



La lampe du chaos est une diya en terre cuite. Elle ressemble à une coupelle avec ce que l'on pourrait considérer comme un bec verseur. On y met de l'huile végétale et une mèche en coton qui part du fond et va jusqu'au bec.

Cherche sur internet « Diya Diwali » pour voir des photos de lampes magnifiquement décorées car Diwali est une fête des lumières incontournables dans le monde indien.

À présent, dessine ci-contre la lampe du chaos telle qu'elle est probablement.



## Les chiffres en sanskrit

Dans le chapitre 9, Mini et Aru découvrent au creux de leur paume un étrange symbole. Il s'agit d'un chiffre en sanskrit. Que leur dit le chiffre annoncé ?

---

Le sanskrit est considéré comme l'une des plus anciennes langues du monde. Aujourd'hui, c'est surtout une langue utilisée pour des cérémonies religieuses hindoues et bouddhistes et on peut le comparer au latin.

Plusieurs écritures sont utilisés pour le sanskrit. Elles varient suivant les pays et les époques. La devanâgarî est l'écriture la plus répandue pour le sanskrit car elle sert aussi pour le hindi, le népalais et d'autres langues indiennes.

## Les chiffres en Devanâgarî

० १ २ ३ ४ ५ ६ ७ ८ ९

0 1 2 3 4 5 6 7 8 9

Ne trouves-tu pas que l'écriture des chiffres ressemblent beaucoup à la notre ?

On dit souvent que nos chiffres viennent du monde arabe. C'est vrai, l'inspiration vient de l'arabe et date du 10<sup>e</sup> siècle de notre ère. Mais l'arabe s'était lui-même inspiré du système en place en Inde, probablement au 8<sup>e</sup> siècle de notre ère.

Essaye d'écrire ton âge en sanskrit :



## Le Conseil des Gardiens

Le conseil est composé de six gardiens et ils sont tous très différents les uns des autres. Ils sont immortels même si ce ne sont pas des dieux et on les retrouve dans de nombreuses histoires.

Trouve pour chacun des deux gardiens suivants un nom commun, un adjectif et un verbe.

Hanuman : \_\_\_\_\_

Urvashi : \_\_\_\_\_

Choisis l'un de ces gardiens et utilise internet pour répondre à la question qui lui correspond.

D'où vient le nom Urvashi ?

Que peut soulever Hanuman grâce à sa force extraordinaire ?

\_\_\_\_\_

A partir de ce que tu as appris et des descriptions dans le roman *Aru Shah*, dessine le gardien que tu as choisi (si tu n'aimes pas dessiner tu peux rédiger un paragraphe sur lui/elle).

## Madame Bê Asura, styliste capillaire

En observant la devanture du salon de coiffure de Madame Bê Asura, des masques rappellent à Aru un tableau étudié en classe.

Utilise Vikidia.org pour en savoir plus sur cet artiste et retrouver le tableau en question.

Nom : Edvard Munch

Nationalité : \_\_\_\_\_

Date de naissance : \_\_\_\_\_

Date de décès : \_\_\_\_\_

Mouvement artistique principal : expressionnisme

Tableau le plus célèbre : \_\_\_\_\_

Recopie le passage du roman décrivant les objets de la vitrine évoquant un tableau de Munch.

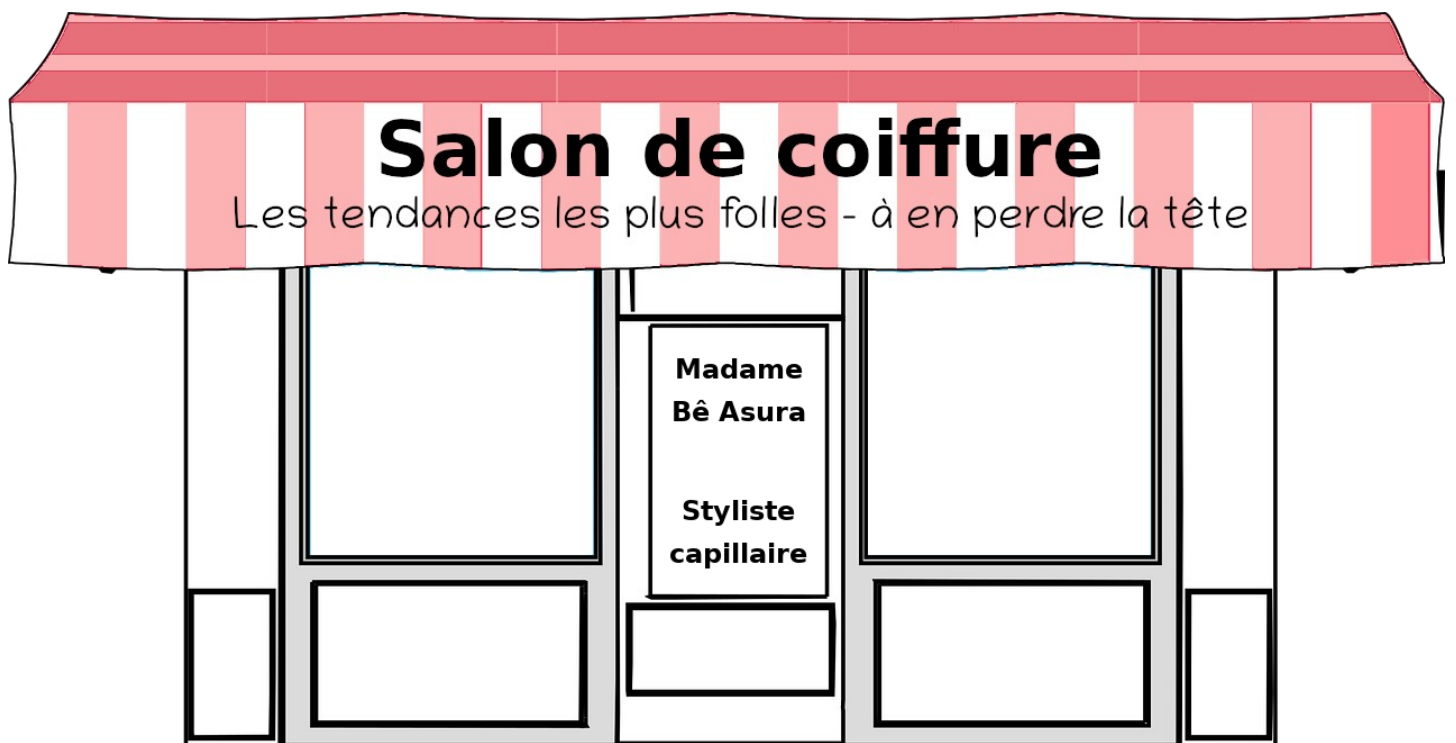
---

---

---

Est-ce que cette description pourrait correspondre à son tableau le plus célèbre ?  oui  non

Tu as maintenant toutes les informations pour représenter fidèlement la devanture du salon de coiffure !



## CORRECTION : Questionnaire – chapitre 1 à 6

### Chapitre 1

→ Où habite Aru ?

- Au musée de peinture de l'Inde Classique de New-York
- Au musée d'Art et de Culture de l'Inde Classique à Atlanta
- Au musée des sculptures indiennes d'Atlanta

→ Pourquoi Aru décide-t-elle de montrer la lampe à ses camarades ?

- Ce sont de bons amis
- Burton la filme

### Chapitre 2

→ Qu'est-ce que le Mahabharata ?

- Un roman classique
- Deux grands poèmes
- De la musique

→ Selon la légende, que se passe-t-il si on allume la lampe de Bharata ?

- Indra jette de la foudre
- Shiva met fin du temps

→ Avec quoi Aru allume la lampe ?

- Une allumette
- Un briquet
- Un bouton

### Chapitre 3

→ Quel animal sort de la gueule de l'éléphant ?

- Un pigeon
- Une souris
- Un serpent

### Chapitre 4

→ Pourquoi est-il certain qu'Aru est l'un des frères Pandava ?

- Son nom de famille est Pandava
- Son père est un Pandava
- Elle a allumé la lampe

### Chapitre 5

→ À quel animal pense Aru en apercevant Mimi pour la première fois ?

- Une abeille
- Un âne
- Une tortue géante

### Chapitre 6

→ Quel animal accueille Mimi et Aru après la porte de l'Autremonde ?

- Un éléphant
- Un crocodile
- Un tigre

→ Mimi et Aru pour se tenir dans le Tribunal du Ciel (et ne pas tomber) ?

- Un tapis volant
- Des pantoufles de nuages

→ À qui appartient le trône en mauvais état ?

- Urvashi
- Hanuman
- Subala / Boo

## CORRECTION : Questionnaire – chapitre 7 à 12

### Chapitre 8

→ De quoi le Dharma Raja est-il le seigneur ?

- Du printemps et des fleurs ■ De la justice et la mort

→ De qui Aru est-elle la fille ?

- Indra  Vishnu  Ulapi

### Chapitre 9

→ Qui était Draupadi ?

- Une reine ■ La femme d'Arjuna ■ La femme des frères Pandava

→ Quelle est la réaction de Mimi quand elle apprend qu'elle est la fille de la mort ?

- Elle explose de joie  Elle crie ■ Elle pleure

→ Quel cadeau reçoit Aru de son père ?

- Une boule dorée  Une lampe  Un diadème

### Chapitre 10

→ Que souhaite faire Aru en rencontrant a coiffeuse ?

- Colorer ses cheveux  Partir vite ■ Passer du temps avec elle

→ À quoi sert le miroir de Mimi ?

- Enfiler un costume  Voir le futur ■ Voir à travers les sortilèges

→ Qui est Madame Bê ?

- Un asura  Un fantôme  Une déesse

### Chapitre 11

→ Quel pouvoir a Madame Bê ?

- S'envoler ■ Disparaître  Se dédoubler

→ Comment l'asura prend feu ?

- En se touchant lui-même  En tombant dans le four

### Chapitre 12

→ Où se trouve la deuxième clé ?

- Au marché du matin ■ Au bazar nocturne  Au musée

→ Quels animaux conduisent au sage Valmiki?

- Des fourmis  Des araignées  Des pigeons